

# ISDND de Satolas-et-Bonce

## Aménagements paysagers

15 décembre 2017

SUEZ RV CENTRE-EST

prêts pour la révolution de la ressource



# Points abordés

**Vos attentes d0 02 septembre 2017 et point à date :**

- **Aménagements paysagers périphériques**
- **Modélisation paysagère pour le projet d'optimisation de la zone d'exploitation**

# Aménagements paysager

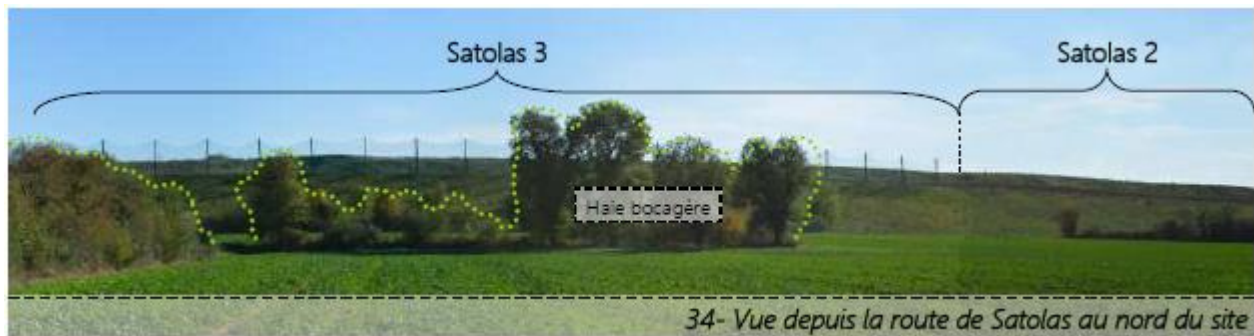
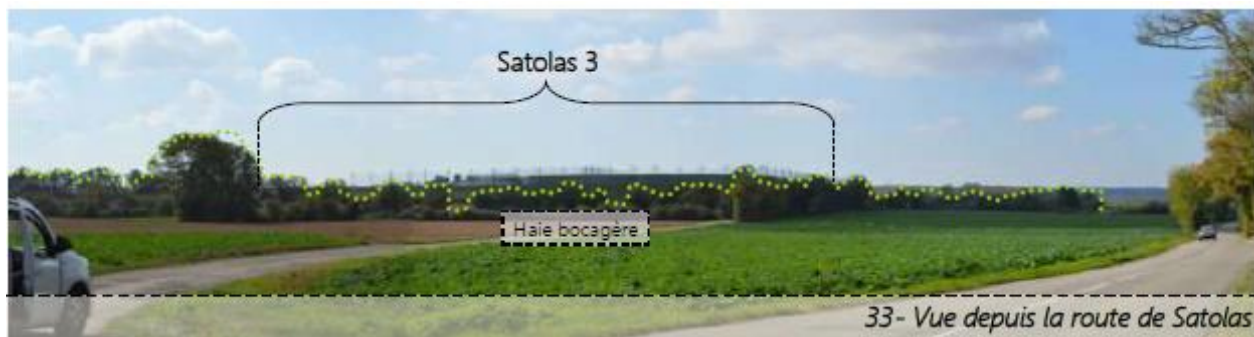
**Votre attente : améliorer la perception visuelle à l'entrée de la commune  
( = embellissement des abords de l'installation SUEZ)**

**Cible : les usagers de voies de circulation : chemin de Montchat et Route de la Savane**



# Aménagements paysager

## Etape 01 : analyse de la situation



### Conclusion :

le talus extérieur en versant est et nord-est du site de Satolas 3, situé au-dessus de la cime des arbres génère un impact visuel.



**Mesures de protection nécessaires**

Analyse des enjeux paysagers et écologiques  
Bureaux d'études : APIC et Acer Campestre



# Aménagements paysager

## Etape 02 : définition des mesures de protection

### ➤ Objectifs globaux du programme :

- Reconstituer un aspect collinaire en fin d'exploitation;
- Assurer la végétalisation pendant et après l'exploitation;
- Maitriser l'impact paysager depuis les points de vues.

### ➤ Objectifs spécifiques sur Satolas 3 :

- Créer une frange arborée en pied des versants reconstituant les collines boisées ;
- Assurer une continuité paysagère et visuelle avec les haies bocagères et les espaces boisés;
- Respecter les couleurs et les textures des collines environnantes;
- Planter des essences adaptées aux conditions écologiques, climatiques et pédologique;
- Recréer des milieux ouverts sur la partie sommitale pour favoriser la biodiversité (par ex ; les pelouses sèches favorables au Bruant Proyer) ;

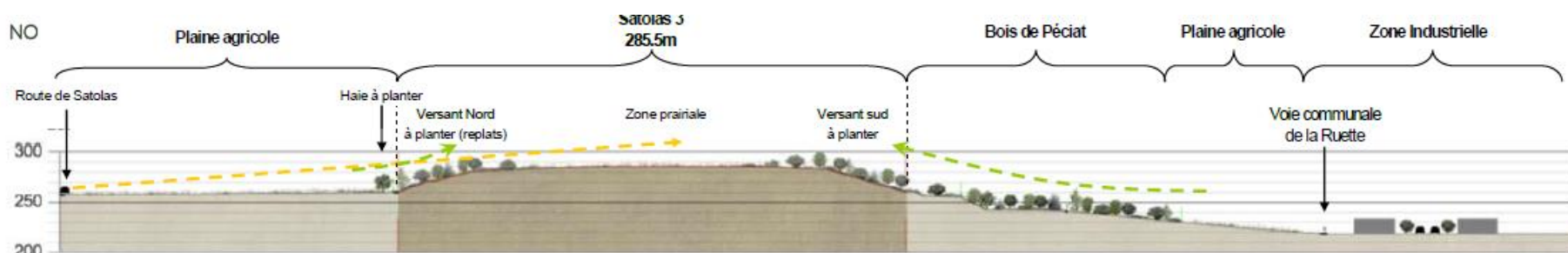


Illustration 18 : Bruant proyer, espèce patrimoniale et prairies renaturées favorables à l'espèce

# Aménagements paysager

## Etape 02 : définition des mesures de protection

- Traiter le bas des versants sous forme de boisement
- Développer les haies bocagères le long des chemins et voies circulées



Assurer une transition paysagère et visuelle externe

Reconstituer un habitat écologique pour les oiseaux des milieux arborés,  
l'Écureuil roux et les chiroptères

Favoriser la circulation des animaux dans un milieu fragmenté par l'exploitation agricole intensive et le parc de Chesnes.

# Aménagements paysagers

## Etape 03 : Programmer et réaliser

Surface aménagée : 16 000 m<sup>2</sup> (1,6 ha)

Fourniture et plantation de 6 000 jeunes plants  
(soit 1 plant pour 3m<sup>2</sup>)

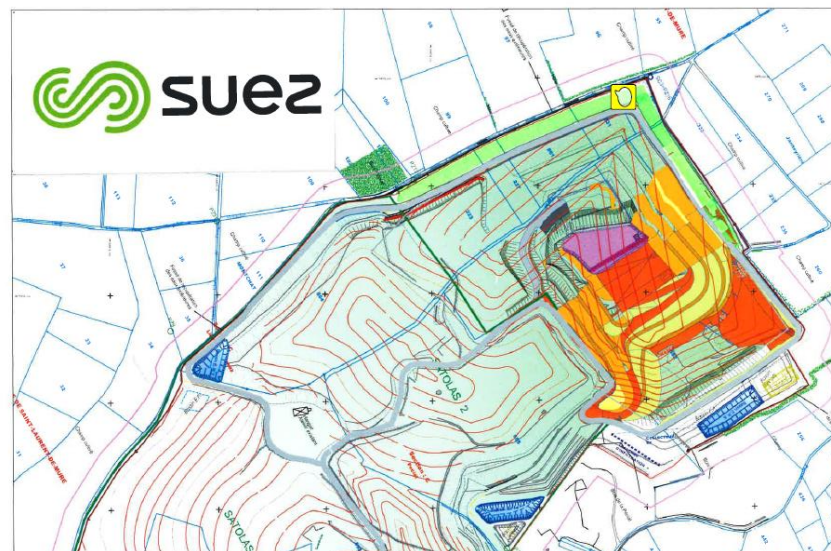
### Les conditions de la réussite :

Confier la mission à une entreprise spécialisée  
(TARVEL)

Un sol support de qualité > : zone de remblai  
naturel avec couverture en terre végétale

Des jeunes plants (30/50 cm) à racines nues  
plantés en période de repos végétatif

Des protections adaptées : filet anti-rongeur +  
tuteurs



Démarrage : novembre 2017 (tx de réalisation : 90%) - Janvier 2018 : achèvement des plantations

# Une végétation typique des haies et lisières locales

Carpinus betulus **Charme commun**



Acer campestre **Erable champêtre**



Fraxinus excelsior **Frêne**



Ligustrum vulgare **Troène**



Quercus robur **Chêne pédonculé**





# Des essences à croissance rapide

Robinia **Robinier faux-acacia**



Ligustrum vulgare **Troène**



Larix decidua **Mélèze d'Europe**



# Mais également des fruitiers typiques des haies bocagères

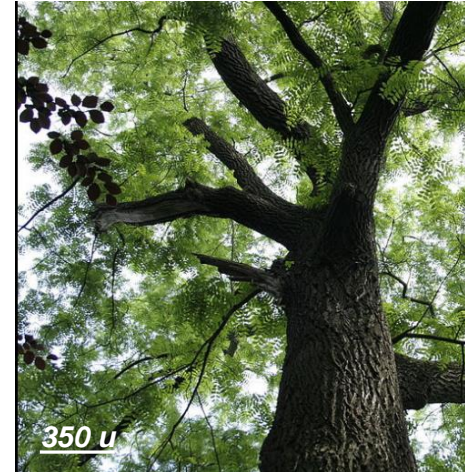
Cydonia oblonga

**Cognassier**



Juglans nigra

**Noyer noir**



Corylus avellana

**Noisetier**



Prunus avium **Cerisier des oiseaux**



Sambucus nigra

**Sureau noir**



# Aménagements paysagers

## Résultat



# Modélisation paysagère pour le projet d'optimisation de la zone d'exploitation « Satolas 3 »

# Optimisation Satolas 3

**Objectif : optimiser la capacité d'exploitation en limitant l'impact paysager**

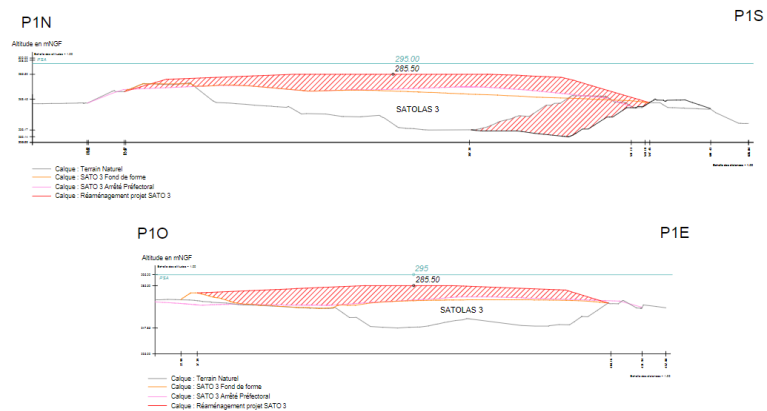
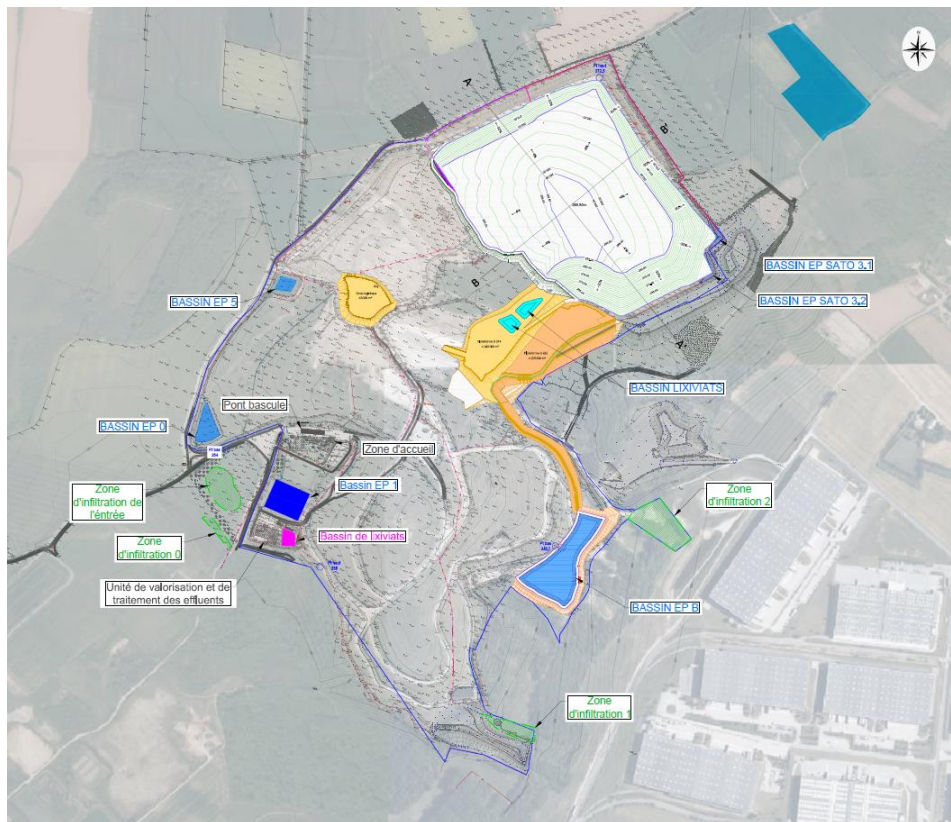
➤ **Condition nécessaire : aboutir à une forme et un modelé de la zone de stockage en harmonie avec les lignes paysagères locales.**

➤ **Points de rupture et de raccordement à travailler :**

- Pied des versants
- Espaces boisés existants
- Risberme d'exploitation
- Equipements industriels

# Optimisation Satolas 3

## Description technique



Une optimisation nécessaire pour respecter le terme de l'arrêté préfectoral (dec. 2026)

# Optimisation Satolas 3

## Rappel des préconisations paysagères :

### ➤ Objectifs globaux du programme :

- Reconstituer un aspect collinaire en fin d'exploitation;
- Assurer la végétalisation pendant et après l'exploitation;
- Maitriser l'impact paysager depuis les points de vues.

### ➤ Objectifs spécifiques sur Satolas 3 :

- Créer une frange arborée en pied des versants reconstituant les collines boisées ;
- Assurer une continuité paysagère et visuelle avec les haies bocagères et les espaces boisés;
- Respecter les couleurs et les textures des collines environnantes;
- Planter des essences adaptées aux conditions écologiques, climatiques et pédologique;
- Recréer des milieux ouverts sur la partie sommitale pour favoriser la biodiversité (par ex ; les pelouses sèches favorables au Bruant Proyer) ;

**Condition de réussite : nécessité d'équiper les versants au fur et à mesure de l'exploitation**

# Optimisation Satolas 3

VUE ROUTE NORD DEPUIS BOIS DE BERLIOZ

ETAT DES LIEUX OCTOBRE 2017



ETAT PROJET A TERME



**Condition de l'intégration : traitement des franges et haies périphériques**



# Optimisation Satolas 3

VUE DEPUIS GUINET



**Condition de l'intégration : ceinture arborée en pied de versant et végétalisation (herbacée)**

# Optimisation Satolas 3

VUE ROUTE NORD COTE SATOLAS

ETAT DES LIEUX OCTOBRE 2017



ETAT PROJET A TERME



**Condition de l'intégration : traitement des franges et pied des versant + haies bocagères complémentaires**

# Optimisation Satolas 3

VUE ROUTE NORD COTE SATOLAS

ETAT DES LIEUX OCTOBRE 2017



ETAT PROJET A TERME (VARIANTE)



**Condition de réussite : accord des propriétaires et de la commune de Satolas-et-Bonce**

# Optimisation Satolas 3

## Echange :

- **Avis sur les conditions d'aménagement de Satolas 3 (versant est et nord-est)**
- **Avis sur une application à l'ensemble de Satolas 3 (optimisation Satolas 3)**

An aerial photograph showing a landscape with agricultural fields, a road, and industrial buildings. The text is overlaid on the image.

ÉTUDE PAYSAGÈRE D'IMPACT DE L'ISDND  
DE SATOLAS-ET-BONCE

DEPARTEMENT DE L'ISERE